

Auswertung der Evaluation der *informiert!*

Mit der 10. *informiert!* haben wir Evaluationsbögen versandt, um von Ihnen zu erfahren, wie Sie die Zeitschrift nutzen, was Ihnen gefällt und welche Wünsche oder Anregungen Sie haben. Wir möchten wir uns bei allen bedanken, die sich an der Evaluation beteiligt haben und Ihnen einen Überblick über die Ergebnisse geben:

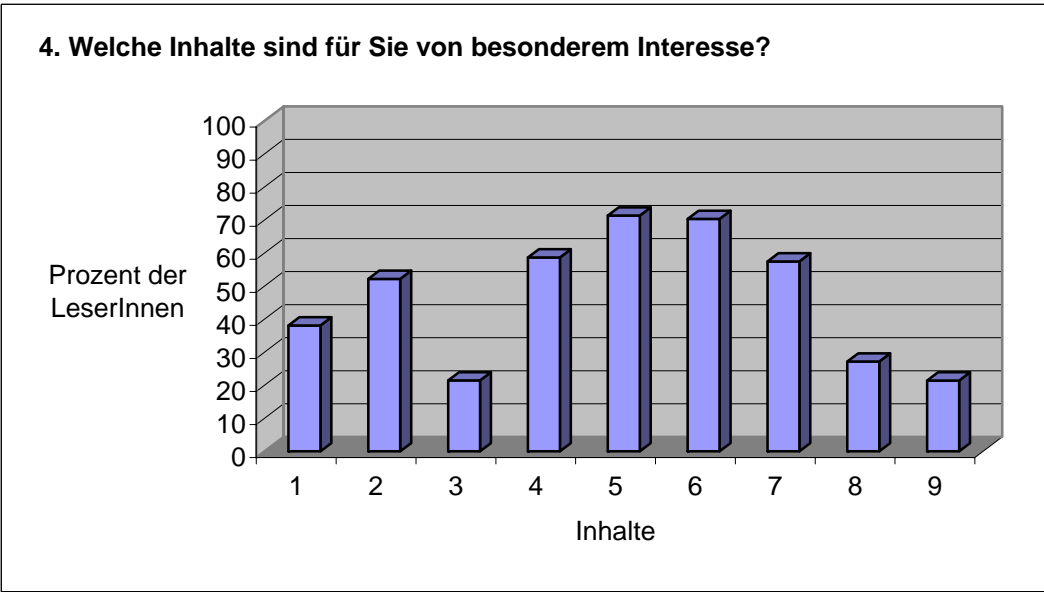
Lesen Sie auch den zusammenfassenden Artikel in unserer letzten, 11. *informiert!* auf S. 7

Anzahl Rückläufe	
Insgesamt	60
weiblich	56
männlich	4

1. Wie bewerten Sie:	In Noten:
a) das Layout	2
b) das A4-Format	1,6
c) die Übersichtlichkeit	2,2
d) die Lesbarkeit	2,1

2. Bewerten Sie bitte die Relevanz für Ihre Arbeit.	In Noten:
a) Die <i>informiert!</i> liefert Informationen, die ich sonst nicht bekommen würde.	2,3
b) Ich ziehe aus der <i>informiert!</i> Anregungen für meine Arbeit.	2,4
c) Ich nutze die Hinweise, wo ich weitere Informationen erhalten kann.	2,1

3. Wie viel Prozent der Beiträge lesen Sie in der Regel? 56,38%



1 Neues aus der Gesundheitspolitik in NRW	38,10%
2 Aktivitäten in den Kommunen	52,18%
3 Neues aus der Koordinationsstelle	21,45%
4 Netzwerk Frauen und Gesundheit NRW	58,68%
5 Frauen und Gesundheit	71,33%
6 Schwerpunktthemen	70,32%
7 Gender Mainstreaming im Gesundheitsbereich	57,47%
8 Public Health	27,17%
9 Medizinische Themen	21,42%

5. Wie bewerten Sie die Schwerpunktthemen?

1=trifft voll zu bis 6=trifft gar nicht zu

Errechnete Durchschnittsbewertung:

a) Interessant	2,5
b) Bringt neue Aspekte	2,4
c) Praxisrelevant	4,1
d) Könnte umfangreicher sein	4,1
e) zu lang	

10. Ausgabe Nov. 05: **Soziale Lage, Geschlecht und Gesundheit**

a) Interessant	2,1
b) Bringt neue Aspekte	2,5
c) Praxisrelevant	2,6
d) Könnte umfangreicher sein	4,1
e) zu lang	4,4

9. Ausgabe Juni 05: **Frauenherzen - Männerherzen**

a) Interessant	2
b) Bringt neue Aspekte	2,5
c) Praxisrelevant	2,5
d) Könnte umfangreicher sein	4,1
e) zu lang	3,9

8. Ausgabe Nov. 04: **Frauen und Medikamente**

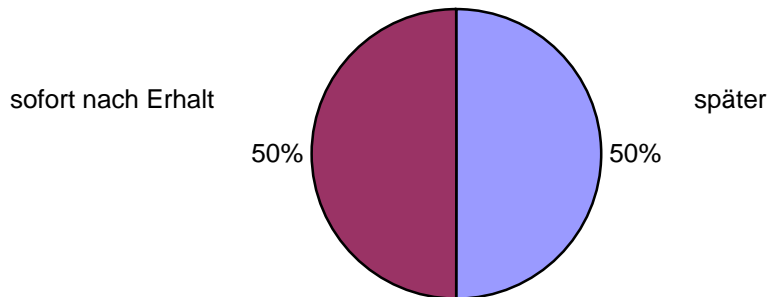
a) Interessant	1,9
b) Bringt neue Aspekte	2,5
c) Praxisrelevant	2,3
d) Könnte umfangreicher sein	4,1
e) zu lang	4,1

7. Ausgabe Juni 04: **Wechseljahre und Hormontherapie**

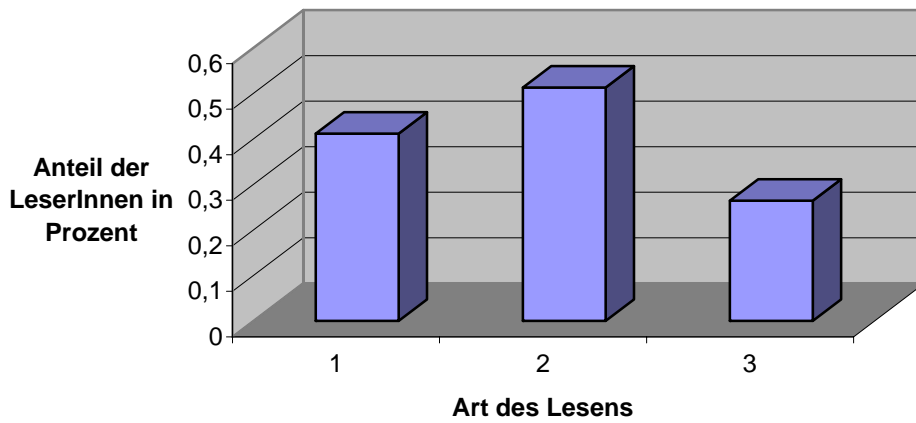
a) Interessant	2,2
b) Bringt neue Aspekte	2,6
c) Praxisrelevant	2,3
d) Könnte umfangreicher sein	4,1
e) zu lang	3,9

6. Wann lesen Sie die informiert?

(sofort nach Erhalt/ später/ gar nicht)



7. Wie lesen Sie die informiert! ?

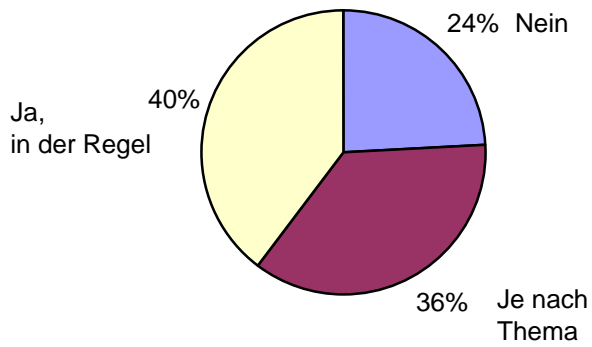


1 Ich blättere
sie durch
41,10%

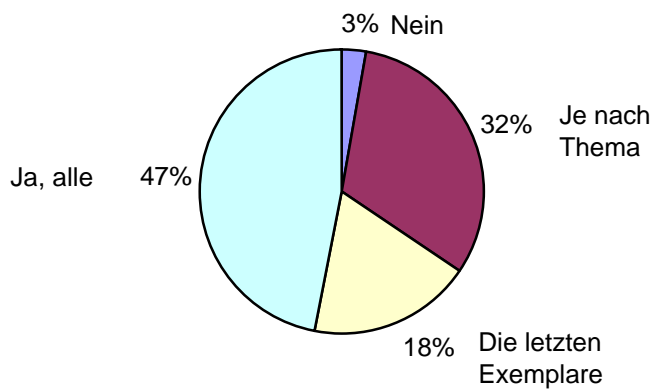
2 Ich lese fast
alle Beiträge
51,22%

3 Ich lese gezielt
ausgewählte Beiträge
26,38%

8. Geben Sie die informiert weiter?

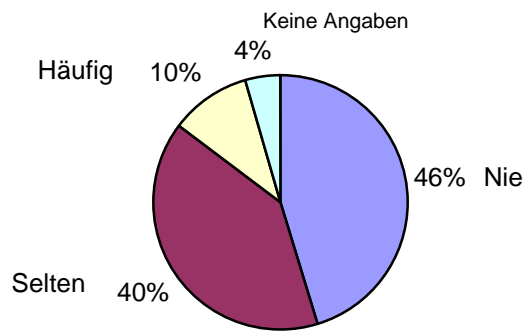


9. Heben Sie Exemplare auf?

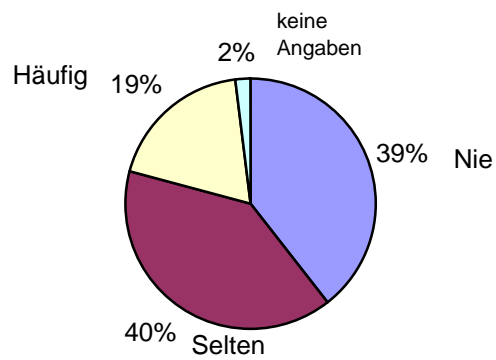


10. Wie gut lesbar ist für Sie die vorliegende Druckversion? Note: 2

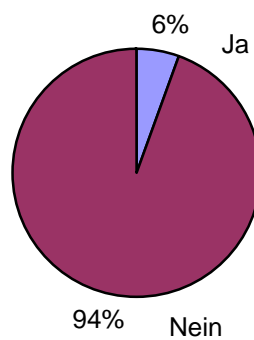
11. Nutzen Sie die Informiert! auch als PDF auf unserer Homepage?



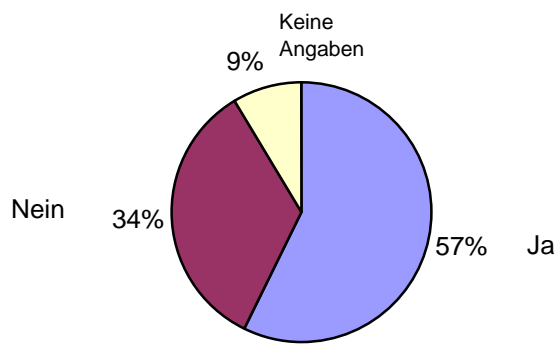
12. Weisen Sie KollegInnen auf die Informiert! auf unserer Homepage hin?



13. Würden Sie eine ausschließlich elektronische Zustellung der Informiert! als PDF-Version bevorzugen?



14. Wären Sie an einem zusätzlichen Mail-Newsletter interessiert?



15. Welchen Stellenwert hätte ein solcher Mail-Newsletter für Sie?

